

# FONTAUNA

Suites by Mövenpick Living

Etwas Grosses entsteht oben in der Surselva. Lassen Sie sich von Fontauna inspirieren.

ZWEITWOHNSITZ

BEWIRTSCHAFTETE WOHNUNGEN

## Ihr Zuhause in den Bergen, umgeben von den Elementen

Im Herzen einer der schönsten und unberührtesten Regionen der Schweizer Alpen entstehen exklusive Eigentumswohnungen und bewirtschaftete Wohnungen als Zweitwohnsitze oder Kapitalanlage mit Eigennutzungsmöglichkeit. Kommen Sie zur Ruhe an der Quelle des Rheins und geniessen Sie wahren Luxus.

ZUM PROJEKT



### Ihre Zweitwohnung in Disentis

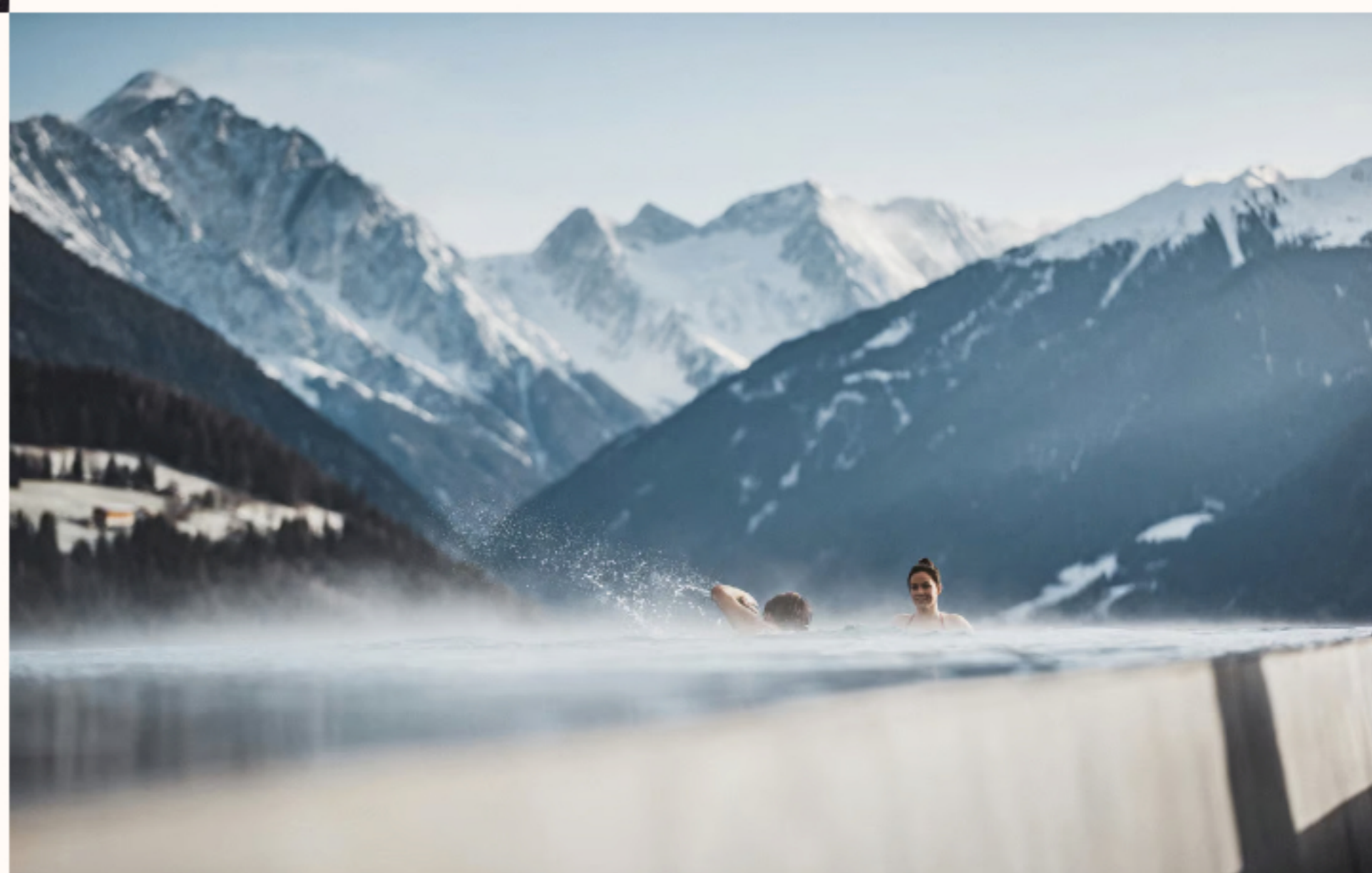
Wohnen inmitten der ursprünglichen Kraft des Gebirges, kommen und gehen wie es Ihnen beliebt, daheim sein in Disentis. Insgesamt 23 Einheiten können als Zweitwohnung erworben werden (Voraussetzung: Schweizer Staatsbürgerschaft, Niederlassungsbewilligung (Ausweis C) oder Kaufbewilligung).

ZU DEN ZWEITWOHNUNGEN

### Ihre bewirtschaftete Wohnung in Disentis

Insgesamt 47 vollausgestattete Einheiten stehen als Kapitalanlage in Form von bewirtschafteten Wohnungen zur Verfügung. Geniessen Sie Ihren Urlaub im eigenen Investment und wenn Sie nicht in Disentis sind, finanziert sich Ihre Ferienwohnung durch das Management von Mövenpick Living von ganz alleine und wirft eine interessante Rendite ab.

ZU DEN BEWIRTSCHAFTETEN WOHNUNGEN



## Ihre Ansprechpersonen

Möchten Sie gerne mehr erfahren? Ihre Ansprechpersonen geben Ihnen gerne Auskunft und freuen sich über Ihre Kontaktaufnahme.

ZU DEN ANSPRECHPERSONEN

ImmoInvestPartner



## Auf dem Laufenden bleiben

Bleiben Sie informiert und erfahren Sie Neuigkeiten zu den Fontauna Suites by Mövenpick Living immer aus erster Hand, indem Sie unseren Newsletter abonnieren.

Geben Sie Ihre E-Mail ein

ANMELDEN

Bei Anmeldung bestätigen Sie, dass sie mit unseren Datenschutzbestimmungen einverstanden sind.\*



## Disentis – ein bildschönes Dorf in atemberaubender Umgebung

Disentis, oder Mustér, wie es in Sursilvan heisst, bezieht nicht nur seinen romanischen Namen vom Kloster. Das Kloster mit seinen über 1200 Jahren Geschichte prägt den Charakter des Dorfs zusammen mit dem jungen Rhein, der imposanten Bergwelt und dem attraktiven Skigebiet Andermatt/Sedrun/Disentis.

MEHR ZUR UMGEBUNG

## Kontaktieren Sie uns

Haben wir Ihre Neugier geweckt? Gerne beantworten wir Ihre Fragen. Schicken Sie uns einfach eine kurze Nachricht über das Kontaktformular und wir kommen gerne auf Sie zu.

Wie können wir Ihnen weiterhelfen?

Ich wünsche weiterführende Informationen

Vorname\*

Vorname\*

Nachname\*

Nachname\*

Email\*

Ihre E-Mail Adresse\*

Telefonnummer\*

Telefonnummer

Nachricht

Schreiben Sie Ihre Nachricht...

Ich stimme den Datenschutzbestimmungen zu\*

Ich möchte Neuigkeiten per Newsletter erhalten

JETZT ANFORDERN

Geben Sie Ihre E-Mail ein

ANMELDEN

Mit Ihrer Anmeldung erklären Sie sich mit unserer Datenschutzrichtlinie einverstanden.